



外観

2号棟

1号棟

南面バルコニー

WIC

全居室収納付

1号棟 | 4LDK +WIC

販売価格

2,300万円

【税込】

土地面積：109.40㎡(約33.0坪) 建物面積：88.18㎡(約26.67坪)

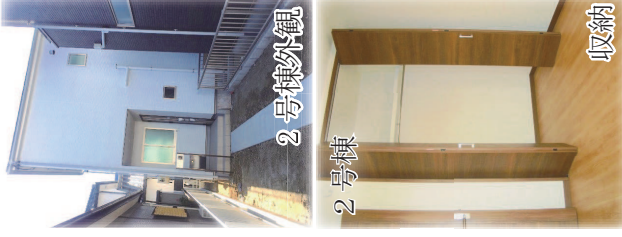
建築確認番号：確認サ一ヒズ第KS119-0410-52621号



2号棟

2号棟

2号棟



2号棟

2号棟

2号棟

2号棟 | 3SLDK +WIC

販売価格

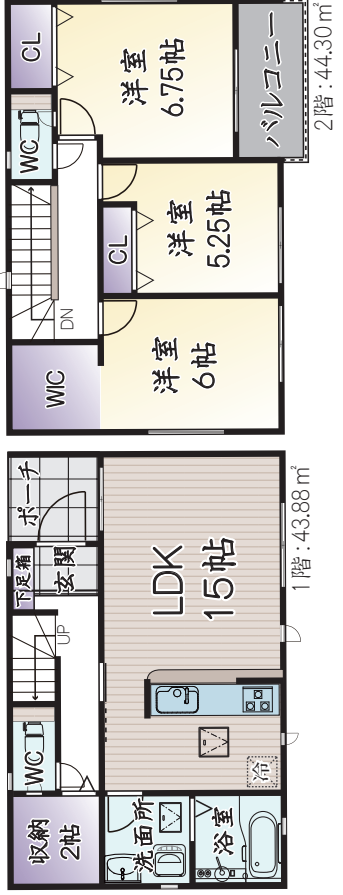
2,800万円

【税込】

土地面積：115.99㎡(約35.08坪) 建物面積：88.18㎡(約26.67坪)

建築確認番号：確認サ一ヒズ第KS119-0410-52621号

全室南向き



地下鉄桜通線

『鶴里』駅

徒歩約8分



◎保育園・幼稚園まで徒歩約1分

◎小学校まで徒歩約6分

保育園の送り迎えにも大変便利!

小学校の登下校も車通りが少なく安心安全☆

Life Information

- 笠東小学校.....489m
- 本城中学校.....1650m
- 明円ひかり園.....87m
- 第二松元幼稚園.....104m
- セブンスレイブ.....352m
- ファイナル野並店.....1050m
- ドラッグスギヤマ.....998m
- 新美クリニック.....289m
- 瀬戸信用金庫.....367m
- 元桜田郵便局.....458m

〈学区〉

笠東小学校・本城中学校

返済例

2号棟を
購入した場合

借入金額 2,700万円の場合

自己資金 100万円

35年返済・変動金利0.89%と
仮定した場合の返済例となります。

月々 74,840円

ボーナス払いはございません!!

各金融機関にて様々なプランがございますので、
弊社担当までご相談ください。



【物件概要】 ■所在地：名古屋市南区明円町115番地2 ■交通：地下鉄桜通線「鶴里」駅徒歩約8分、市バス「桜台高校」駅徒歩約5分 ■土地権利：所有権 ■地目：宅地 ■構造：木造2階建 ■駐車場：2台

■完成年月：令和元年12月中旬完成 ■都市計画：市街化区域 ■用途地域：第一種住居地域

■建ぺい率：60% ■容積率：200% ■総戸数：2戸 ■販売戸数：2戸 ■引渡し：相談

■接道状況：1号棟/北側約6.0mの公道に約7.1m、2号棟/北側約6.0mの公道に約2.8m接面

■設備：電気、都市ガス、上下水道 ■広告有効期限：令和2年2月末日

愛知県知事(3)20289号 【公社】愛知県宅地建物取引業保証協会員 【公社】東海不動産公正取引協議会加盟



株式会社

エムアイクリエイト C052-982-6633

名古屋市中区平安一丁目8番26号

E-mail: info@mi-create.net

HP: http://www.mi-create.net

買替え下取り大歓迎

戸建・マンション・土地を無料で査定させていただきます。

不動産のご相談もお気軽にご連絡下さい!!



10年間保証

■取引態様：媒介