

新築未入居デザイン分譲住宅 限定1邸

港区/名古屋競馬場北 ~川間町~

Minato-ku / Kawama-cho



あおなみ線

名古屋競馬場前駅 徒歩約9分

随時ご案内受付中

お気軽にお問い合わせください!

販売価格

2,680万円

【税込】

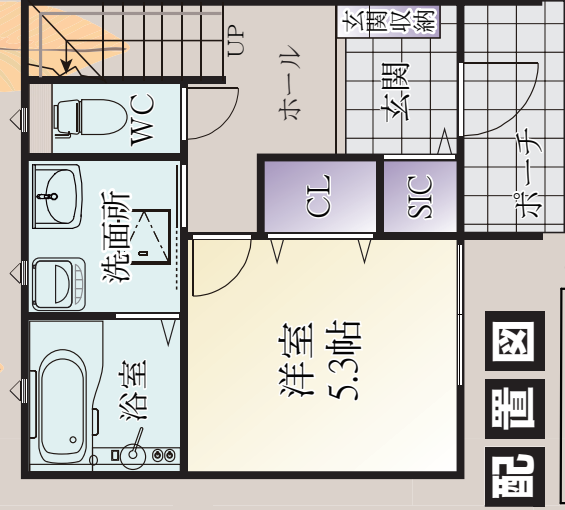
土地面積：85.71㎡ (約25.92坪)

建物面積：84.47㎡ (約25.55坪)

建築確認番号：第H30 確認建築愛建住セ50930号

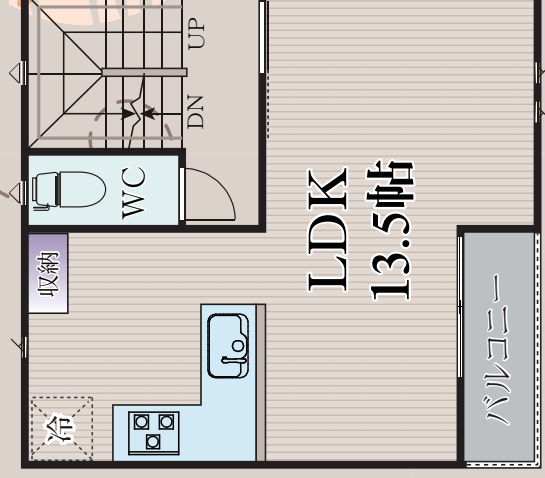
3LDK+SIC

駐車場2台可



配置図

1階：27.32㎡



2階：29.81㎡



3階：27.32㎡

借入金額 2,500万円の場合
頭金 180万円
月々 **69,297円**
ボーナス払いはございません!!
35年返済・変動金利0.8%と
仮定した場合の返済例となります。
各金融機関にて様々なプランがございますので、弊社担当までご相談ください。

LIFULL HOME'S 新築設備保証

キッチン・バス・トイレ等の
住宅設備 10年間保証

メリット1：保険修理10年間無料(何度でも!)
メリット2：修理・交換の相談窓口を統一!
メリット3：保証料は月額換算900円〜!
メリット4：緊急時24時間365日対応!!

南向き 陽当たり良好

全室照明付き 全設備ハウスデック仕様

LIFE INFORMATION

あおなみ線「名古屋競馬場前」駅	712m
市バス「競馬場正門」停	262m
丸池保育園	433m
正保小学校	528m
港北中学校	1,250m
セブンスプレイズ	127m
ピアゴラフーズコア	788m
スギ薬局	696m
東洋病院	981m
三菱UFJ銀行土古支店	884m
東海橋郵便局	742m



学区：正保小学校・港北中学校

カーナビでお越しの方は...
名古屋市中区川間町1丁目196番



◆物件概要◆

- 所在地：名古屋市中区川間町1丁目196番
- 交通：あおなみ線「名古屋競馬場前」駅 徒歩約9分、市営バス「競馬場正門」停 徒歩約3分
- 建築構造：木造3階建 ■土地権利：所有権 ■地目：宅地 ■都市計画：市街化区域
- 用途地域：第1種住居地域 ■建ぺい率：60% ■容積率：160% ■総戸数：1戸
- 築年月：令和元年2月完成 ■引渡し：相談 ■駐車場：2台可 ■設備：電気・都市ガス・上下水道
- 接道状況：南側幅員約40mの公道に約7.2m接面 ■広告期限：令和2年11月末日

愛知県知事(3)20289号 【公社】愛知県宅地建物取引業保証協会会員 【公社】東海不動産公正取引協議会加盟

株式会社 エムアイクリエイティブ C 052-982-6633

名古屋市中区平安一丁目8番26号

E-mail: info@mi-create.net

HP: http://www.mi-create.net

買替え下取り大歓迎

戸建・マンション・土地を無料で査定させていただきます。

不動産のご相談もお気軽にご連絡下さい!!!



【媒介】