

新築分譲住宅 限定1邸

北區 / 楠中学校 西 ~ 楠2丁目 ~

南向き

4LDK

駐車場 1台

★収納充実★

土地面積：120.53㎡（約36.46坪）

建物面積：96.05㎡（約29.05坪）

建築確認番号：第KS120-04110-51004号

販売価格 **2,450**万円

★収納充実★

IDS工法  
ZONED CONSTRUCTION

設計 建築 施工 検査

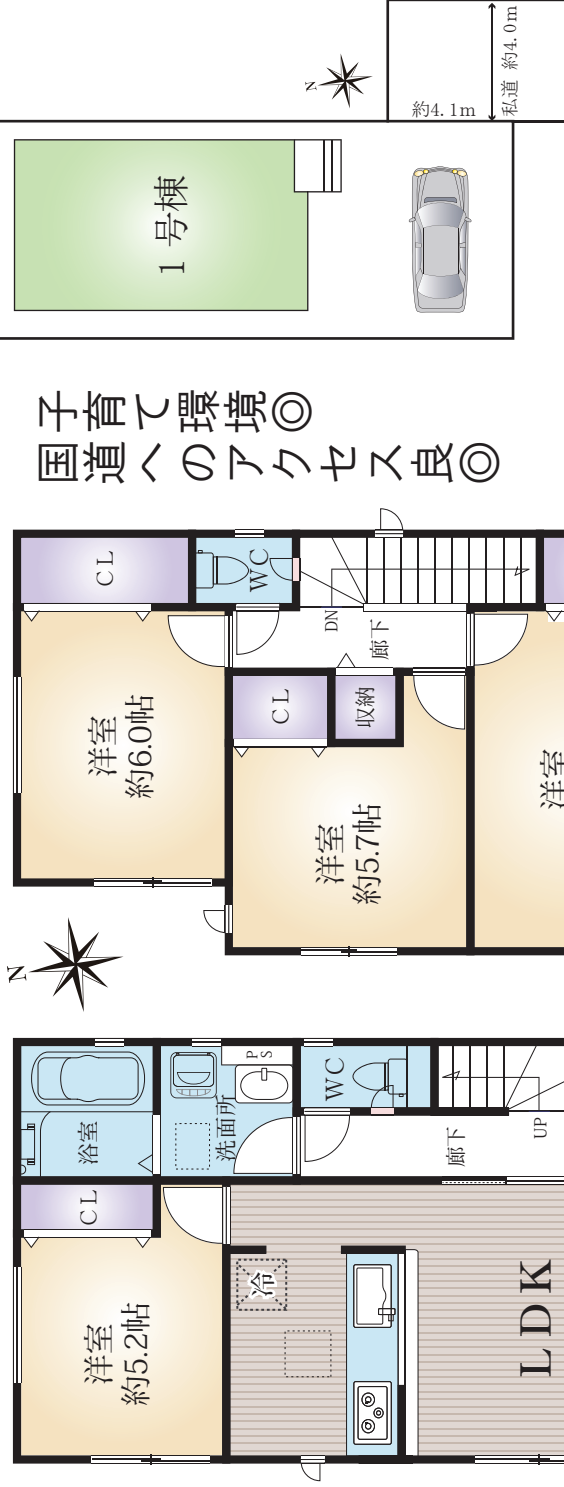
住宅性能表示制度とは、地震の発生・火災時の安全・燃費効率への配慮など、定められた方法を順守して住宅性能表示申請を行い、検査機関による検査を経て、住宅性能表示として住宅の性能に関する信頼性の高い情報を提供する仕組みです。

性能評価書において **6項目の最高等級取得**

耐震等級 (損傷のしにくさ)	耐風等級	劣化対策等級	ホルムアルデヒド 発散等級	維持管理 対策等級
----------------	------	--------	---------------	-----------



外観



子育て環境◎  
国道へのアクセス良◎

- Life Information**
- 楠小学校 . . . 1,010m
  - 楠中学校 . . . 235m
  - 新生さくら保育園 . . . 499m
  - ファミリーマート . . . 483m
  - V・drug . . . 346m
  - ピアゴ . . . 429m
  - 神原内科 . . . 663m
  - 味鋳郵便局 . . . 922m
  - 中京銀行 . . . 828m

借入金額 2,300万円の場合

月々 **63,753円**

頭金 150万円

ボーナス払いはございません!!

35年返済・変動金利0.89%と仮定した場合の返済例となります。各金融機関にて様々なプランがございますので、弊社担当までご相談ください。

カーナビでお越しの方は... 名古屋北區楠2丁目 821



【物件概要】

- 所在地：名古屋北區楠2丁目 821
- 交通：東海交通事業 城北線「味美」駅 徒歩約16分、市バス「楠支所」 徒歩約6分
- 土地権利：所有権 ■ 地目：宅地 ■ 構造：木造2階建 ■ 駐車場：1台 ■ 完成年月：令和2年6月完成済
- 都市計画：市街化区域 ■ 用途地域：第二種住居地域（一部：第一種住居地域）
- 建ぺい率：60% ■ 容積率：160% ■ 引渡し：相談 ■ 設備：電気、都市ガス、上下水道
- 接道状況：東側約4.0mの私道に約4.1m接面 ■ 広告期限：令和2年11月末日

学区：楠小学校・楠中学校

- TV付モニターフォン
- 洗面化粧台
- フラット35S
- 1坪バス
- 1坪トイレ
- 24時間換気
- フラット36S
- ベタ基礎
- ベタ基礎
- 都市ガス
- 浴室乾燥機
- 床下収納
- 都市ガス
- 建物10年保証
- 建物10年保証
- 駐車場あり

★充実設備★

愛知県知事(4)20289号 【公社】愛知県宅地建物取引業保証協会会員

株式会社 エムアイクリエイティブ

名古屋北區平安一丁目8番26号

E-mail: info@mi-create.net

HP: http://www.mi-create.net

【公社】東海不動産公正取引協議会加盟

052-982-6633

買替え下取り大歓迎

戸建・マンション・土地を無料で査定させていただきます。

不動産のご相談もお気軽にご連絡下さい!!

■取引態様：媒介

