

4LDK

駐車場 **2台**

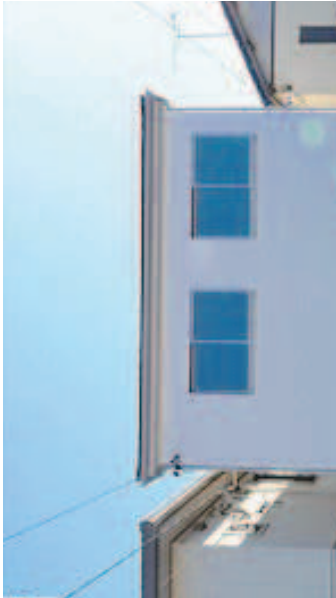
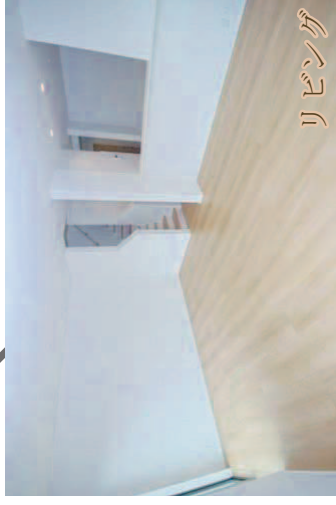
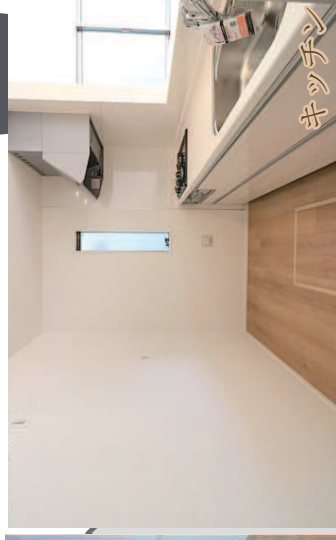
土地面積：112.51㎡ (約34.03坪)

建物面積：97.71㎡ (約29.55坪)

建築確認番号：第KS120-0410-52492号

販売価格 **2,600** [税込] 万円

★収納充実★



Life Information

- 瀬古小学校 898m
- 守山西中学校 2,170m
- よつ葉こども園 375m
- 瀬古幼稚園 605m
- ファミリーマート 237m
- Mikaway 1,130m
- ドラッグコスモス 488m
- 天寿病院 677m
- 三階橋郵便局 866m
- 中京銀行 1,150m

充実の設備

- TVモニター
- 1坪キッチン
- 1坪バス
- 洗面化粧台
- フラット35S
- 24時間換気
- シャワートイレ
- 住宅性能評価 10年保証
- 建物10年保証
- 都市ガス
- 駐車場5台

設計住宅性能評価書取得済
建設住宅性能評価書取得予定

6項目の最高等級取得

- 耐震等級 (御家のしごと)
- 耐震等級 (相場のしごと)
- 耐久等級
- 劣化対策等級
- ホルムアルデヒド 発散等級
- 維持管理 対策等級

性能評価書において

- IDS工法 (スリット工法)
- 住宅性能評価書取得済
- 建設住宅性能評価書取得予定

借入金額 2,400万円の場合
頭金 200万円
35年返済・変動金利0.89%と仮定した場合の返済例となります。

月々 66,525円

ボーナス払いはございません!!

各金融機関にて様々なプランがございますので、弊社担当までご相談ください。



広々リビング 17.2帖!!

南面バルコニー

【物件概要】

- 所在地：名古屋守山区瀬古1丁目515
- 交通：地下鉄上飯田線「上飯田」駅徒歩約14分、市バス「守山新堀」駅徒歩約3分
- 土地権利：所有権
- 地目：宅地
- 構造：木造2階建
- 駐車場：2台
- 完成年月：令和2年10月完成済
- 都市計画：市街化区域
- 用途地域：工業地域
- 建ぺい率：60%
- 容積率：200%
- 引渡し：相談
- 設備：電気、都市ガス、上下水道
- 接道状況：北側約8.6mの公道に約6.5m接面
- 広告期限：令和3年2月末日

愛知県知事(4)20289号 【公社】愛知県宅地建物取引業保証協会会員 【公社】東海不動産公正取引協議会加盟

株式会社 **エムアイクリエイティブ** ☎052-982-6633

買替え下取り大歓迎

戸建・マンション・土地を無料で査定させていただきます。

不動産のご相談もお気軽にご連絡下さい!!

名古屋市北区平安一丁目8番26号

E-mail: info@mi-create.net

HP: http://www.mi-create.net



【フラット35S】
手数料・手数料 10年間保証
付いていきます

【媒介】