

新築分譲住宅 限定1邸

豊橋市 / 南栄駅東 - 弥生町字東豊和一 Toyohashi-shi / Yayoi-cho

3LDK (4LDK)+パントリー 駐車場 2台

土地面積：116.35㎡ (約35.19坪)
建物面積：98.94㎡ (約29.92坪)
建築確認番号：第R04SHC110612号

販売価格

2,890万円

【税込】

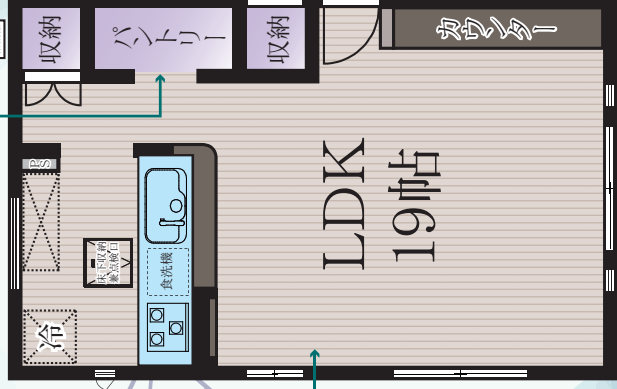
周辺商業施設充実!! 住環境良好!

19帖で、収納も多く
スッキリ開放的空間。

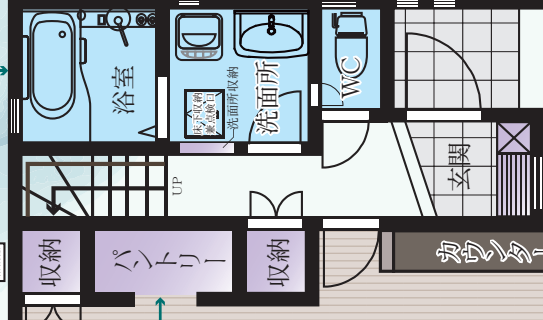
可動棚付きパントリーで
キッチンすっきり!

浴室乾燥・暖房機付き
一坪サイズの浴室

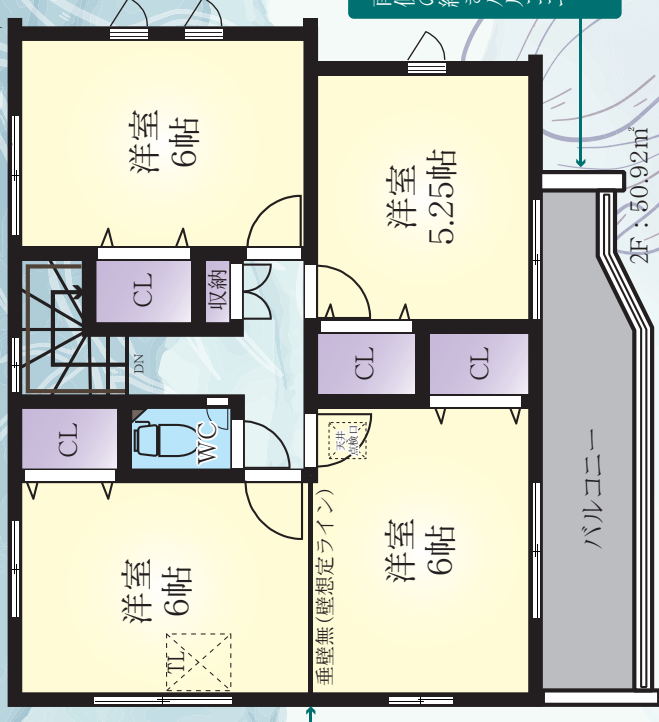
全室2面採光



IF：48.02㎡



1部屋から2部屋への
アレンジ可能なフレキシブルルーム
※有償工事



2部屋から行き来可能
南側の続きバルコニー

【物件概要】

- 所在地：豊橋市弥生町字東豊和 100番18
- 交通：豊橋鉄道渥美線「南栄」駅 徒歩約10分、豊鉄バス「弥生町」 徒歩約4分
- 土地権利：所有権 ■構造：木造2階建 ■駐車場：2台
- 完成年月：令和4年9月上旬 ■都市計画：市街化区域 ■用途地域：第一種中高層住居専用地域
- 建ぺい率：60% ■容積率：200% ■引渡し：相談 ■設備：電気、都市ガス、上下水道
- 接道：東側約5.4mの公道に約10.6m接面 ■広告有効期限：令和5年1月末



Life Information

- 栄小学校・・・937m スギ薬局・・・669m
- 南部中学校・・・771m 弥生病院・・・103m
- 曙幼稚園・・・972m 豊川信用金庫・・・385m
- ファミリーマート・・・247m 豊橋南栄郵便局・・・892m
- クックマート・・・301m

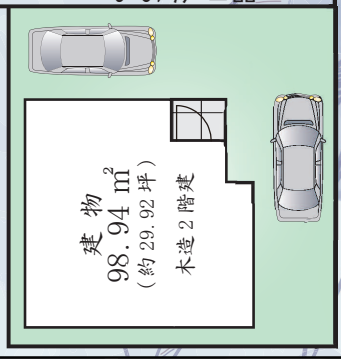


借入金額 2,700万円の場合
頭金 190万円
35年返済・変動金利0.79%と
仮定したときの返済額となります。
各金融機関にて様々なプランがございますので、弊社担当までご相談ください。

月々 **73,603円**

ボーナス払いはいりません!!

- 充実設備
 - 折上 天井
 - 24時間換気
 - ベタ基礎
 - 手すり付階段
 - 食器洗浄乾燥機
 - 対面キッチン
 - カーポート
 - 全居室フローレット付
 - LED照明 (玄関・廊下・キッチン・トイレ・洗面所)
 - アクセントクロス



建物 98.94㎡ (約29.92坪)
木造2階建

道路 約5.4m

配置図

- 長期優良住宅 (優遇 減税 控除)
- 認定低炭素住宅 (エコ)
- 住宅性能表示 (W取得)
- 補助 (子どもみらい 子育て世帯 住宅支援事業 新築工事費補助)
- 安心 (フラット35S 10年間保証 10年保証)
- 耐震 (耐震等級3 地震に強い 1.5倍)
- 耐震 (耐震等級4 最高等級)

買替え下取り大歓迎

戸建・マンション・土地を無料で査定させていただきます。

■取引態様：媒介

愛知県知事(4)20289号 【公社】愛知県宅地建物取引業保証協会会員 【公社】東海不動産公正取引協議会加盟

株式会社 エムアイクリエイティブ

名古屋北区平安一丁目8番26号

E-mail: info@mi-create.net

HP: http://www.mi-create.net

MI Create