

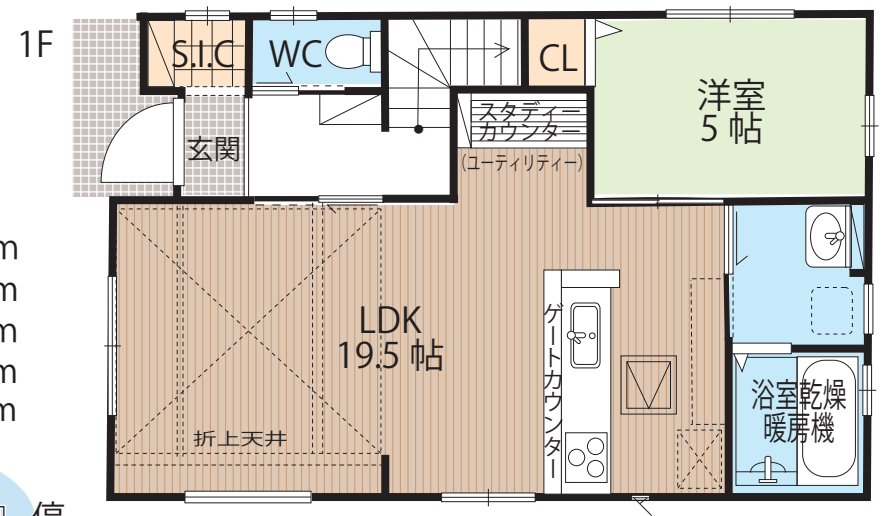
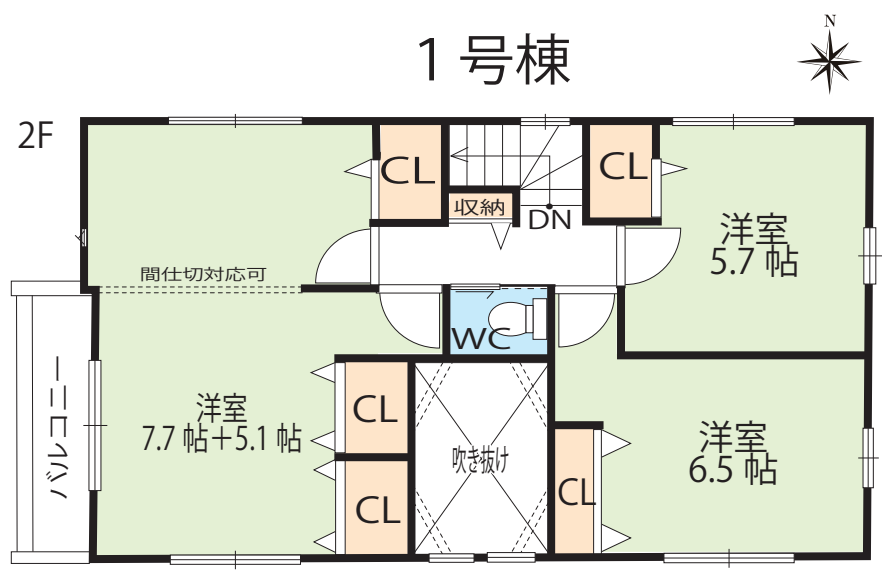
新築分譲住宅
知立市 / 知立東小 南東
昭和4丁目～1号棟～

1号棟 販売価格
4LDK **4,198**万円 【税込】

駐車場 **2台**
土地面積：122.81㎡ (約37.15坪)
建物面積：112.02㎡ (約33.88坪)
建築確認番号：第KS123-3110-50789号

～ LIFE INFORMATION ～

- 知立東小学校・・・627m
- 知立南中学校・・・1,990m
- さくらんぼ保育園・・・597m
- はなの木幼稚園・・・753m
- ローソン・・・724m
- にぎわい市場マルス・・・611m
- スギドラッグ牛田東店・・・665m
- 碧海信用金庫南陽支店・・・1,470m
- 知立昭和郵便局・・・527m
- 八千代病院・・・1,300m



| | | | |
|--------------|---|--------------------------|---------|
| 物件種目 | 新築分譲住宅 | | |
| 最寄駅 | 名鉄名古屋本線「牛田」駅 | | |
| 間取りタイプ | 4LDK | | |
| 価格 | 4,198万円 | | |
| 物件所在地 | 愛知県知立市四丁目3番12 | | |
| 交通 | 名鉄名古屋本線「牛田」駅 徒歩約20分 知立市ミニバス「知立団地高根」停 徒歩約2分 | | |
| 土地 | 122.81㎡ (約37.15坪) | 私道面積 (共有持分) | |
| 建物 | 構造・規模 | 木造2階建 | |
| | 面積 | 112.02㎡ (約33.88坪) | |
| | 間取内訳 | LDK19.5・洋5・5.7・6.5・12.8帖 | |
| 土地権利 | 所有権 | 地目 | 宅地 |
| 都市計画 | 市街化区域 | 用途地域 | 第一種低層住専 |
| 建ぺい率 | 60% | 容積率 | 100% |
| 完成年月 | 2023年11月中旬予定 | 駐車場 | 2台可能 |
| 現況 | 建築中 | 引渡日 | 相談 |
| 建築確認番号 | 第KS123-3110-50789号 | | |
| 接道状況 (角地・間口) | 西側約6.0mの公道に接する | | |
| 設備 | 電気・都市ガス・上下水道 | | |
| 備考 | 建築基準法第22条区域・絶対高さ制限10m・ 道路斜線制限・北側斜線制限・日影規制4h-2.5h・ 特定都市河川浸水被害対策法・都市再生特別措置法 学区：知立東小学校・知立南中学校 | | |



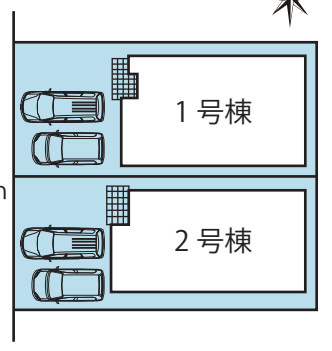
知立市ミニバス
「知立団地高根」停
徒歩約2分!



1号棟 完成予定外観図



全体区画図



買替え下取り大歓迎
戸建・マンション・土地を無料にて
査定させていただきます。 ■取引態様：媒介
不動産のご相談もお気軽にご連絡下さい!!

全区画図



名鉄名古屋本線
東海道本線
市営地下鉄桜通線
3路線4駅利用可能

耐震等級 3
断熱等性能等級 4



断熱等性能等級 取得 6 断熱



南道路



ウォークインクローゼット



食器洗浄乾燥機



太陽光パネル



並列駐車



在来工法



Wロック電池錠



24時間換気



折上天井



LDK18帖以上



自動食器洗乾燥機



電動シャッター



IHクッキングヒーター



駐車2台可



2世帯住宅



オール電化住宅



太陽光発電



室内物干



ツブバイフォー住宅



24時間換気システム



LANコンセント



浴室暖房乾燥機



リビング階段



床暖房



和室



ロフト



パントリー



シューズインクローゼット



ウォークインクローゼット

