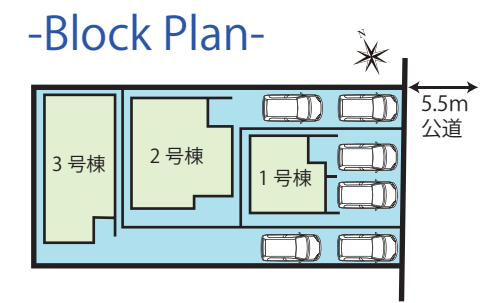
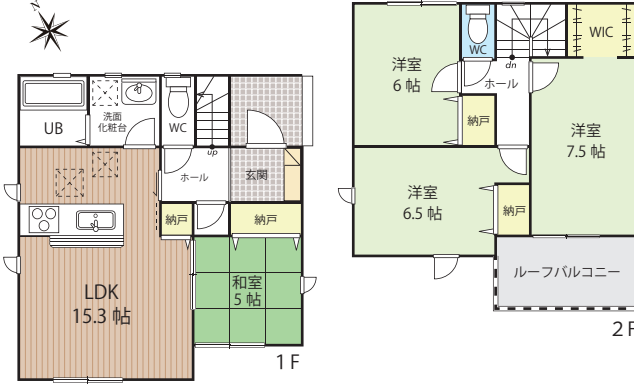
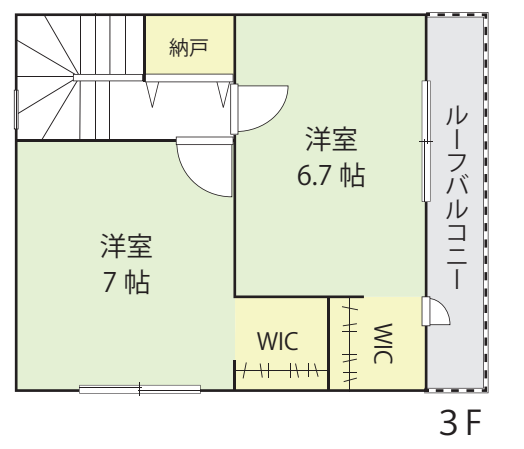


新築分譲住宅 全3邸  
刈谷市 / 「東刈谷」駅 北  
—板倉町二丁目—

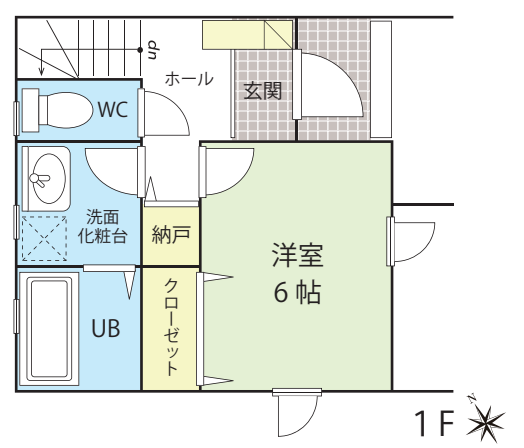
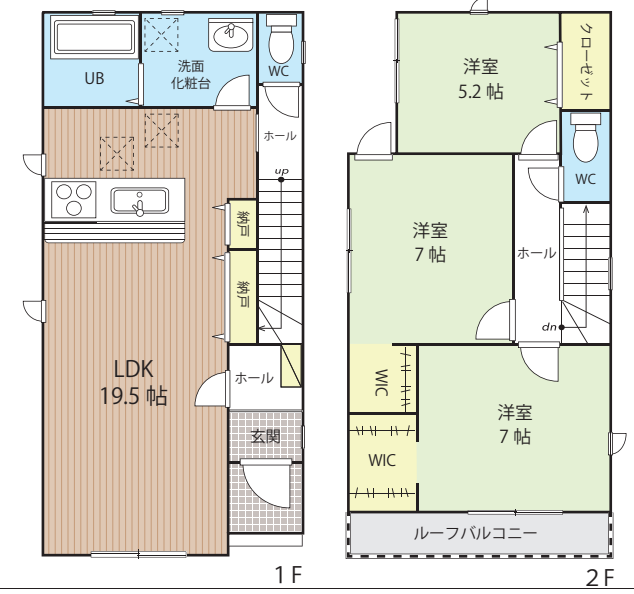
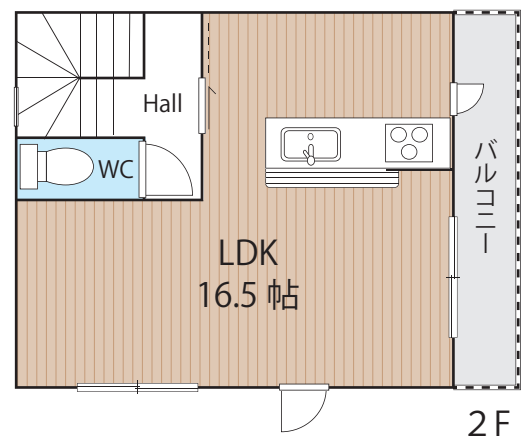
1号棟 土地面積：82.87㎡ (約25.06坪)  
建物面積：94.39㎡ (約28.53坪)  
建築確認番号：第KS124-0420-50004号  
販売価格 **3,880**万円 (税込)



2号棟 土地面積：116.16㎡ (約35.13坪)  
建物面積：95.22㎡ (約27.55坪)  
建築確認番号：第KS124-0410-50190号  
販売価格 **3,980**万円 (税込)



3号棟 土地面積：135.80㎡ (約41.07坪)  
建物面積：95.22㎡ (約28.80坪)  
建築確認番号：第KS124-0410-50191号  
販売価格 **3,780**万円 (税込)



物件種目	<b>新築分譲住宅</b>		
最寄駅	JR東海道本線「東刈谷」駅		
間取りタイプ	<b>3LDK+2WIC</b>		
価格	<b>3,880万円</b>		

JR 東海道本線  
「東刈谷」駅より 徒歩10分



物件所在地	愛知県刈谷市板倉町二丁目2番8		
交通	JR東海道本線「東刈谷」駅 徒歩約10分 刈谷逢妻線「板倉町2丁目」停 徒歩約3分		
土地	82.87㎡ (約25.06坪)	私道面積 (共有持分)	
建物	構造・規模	木造3階建	
	面積	94.39㎡ (約28.53坪)	
	間取内訳	LDK 16.5帖・洋6・6.7・7帖	

- Life Information-**
- 東刈谷小学校 . . . . . 1,050m
  - 朝日中学校 . . . . . 2,100m
  - 新林保育園 . . . . . 1,100m
  - 二本幼稚園 . . . . . 1,330m
  - アオキスーパー刈谷店 . . . 790m
  - ミニストップ刈谷板倉町店 . . 60m
  - スギ薬局東刈谷店 . . . . . 750m
  - 碧海信用金庫東刈谷支店 . . . 740m
  - 刈谷野田郵便局 . . . . . 1,680m
  - 刈谷豊田東病院 . . . . . 1,130m

土地権利	所有権	地目	宅地
都市計画	市街化区域	用途地域	第一種住居地域
建ぺい率	60%	容積率	200%
完成年月	2024年6月完成予定	駐車場	2台可能
現況	建築中	引渡日	相談
建築確認番号	第KS124-0420-50004号他		
接道状況 (角地・間口)	東側約5.5mの公道に接する		
設備	電気・都市ガス・上下水道		
備考	【2号棟】間取りタイプ：4LDK+WIC 販売価格：3,980万円 【3号棟】間取りタイプ：3LDK+2WIC 販売価格：3,780万円 学区：東刈谷小学校・朝日中学校		